

Ytterdører

1. PRODUKTBESKRIVELSE

Dørbladet har 62mm tykkelse og er oppbygd som en sandwichkonstruksjon.
 Ramtre av furu 54x54mm, dobbelt ramtre på langsidenene.
 Isolasjon av 54mm. EPS
 Aluminiumsplate 0,4mm og HDF trefiberplater 4mm på inn- og utside.
 Tettelist i silikon er festa på dørbladet.

Utside er sporfrest, glatt eller med utenpåliggende dekor (modellavhengig).
 Glatt innside.
 U-verdi: 0,77 - 1,4

Avhengig av modell, leveres dørene med 2-lags isolerglass i klar, frostet eller Cotswold utførelse og med utenpåliggende sprosse. Glasset kan bare fjernes fra innsiden.

Beslag og karm standard ytterdører:

- Forsikringsgodkjent låskasse Assa 8765
 - Forsikringsgodkjent sylinder TV 5596C m/ avtagbar innvendig knappnøkkel
 - Forsikringsgodkjent sluttstykke LP712
 - Tre justerbare hengsler med bakkantsikring, 3248-110 TKMS (ZN) – med klarlakk
- Serien Forus har skjulte hengsler, Tectus 340 3D matt krom, som standard.

Malt karm av kvistfri furu 42x105 med HC godkjent terskel av eik og aluminium

Beslag og karm prisgunstige ytterdører:

- Låskasse Assa 565
- Sylinder TV5545
- Sluttstykke 1887-2
- Tre justerbare hengsler med bakkantsikring, 3248-110 TKMS (ZN) – med klarlakk

Malt karm av furu 42x92 med HC godkjent terskel av eik og aluminium

Dørene leveres montert i karm med beslag. Dørvrider er ikke inkludert.

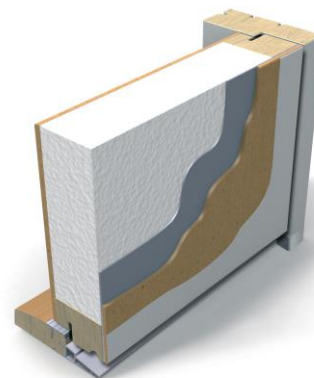
NOBB varenummer: _____

Dimensjon: _____

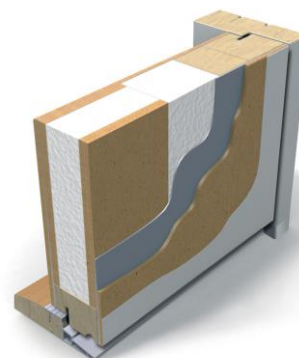
Farge: Hvit NCS S 0502-Y, kan leveres i andre farger / teak
 Malte dører og karm er grunna 2 strøk 2-komponent syreherda maling + vannbasert toppstrøk, glans 25-30

Overflatebehandling: _____

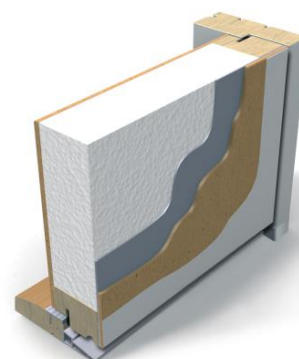
Øvrige opplysninger: Dører i Teak blir levert ubehandla.



Snitt standard ytterdør



Snitt Forus ytterdører



Snitt prisgunstige ytterdører

Ytterdører

2. ANVISNINGER FOR DRIFT OG VEDLIKEHOLD**Rengjøring og rengjøringsmetoder for overflateprodukter**

Ved rengjøring brukes vanlig vaskemiddel eller såpe evt. bilshampo. Dersom det har oppstått muggangrep brukes rengjøringsmiddel som fjerner muggsporer. Bruk kun middel som ikke riper. Avslutt alltid med å tørke av.

Ettersyn/kontroll

Hengsler og sluttstykke justeres gjennom produktets levetid. Hengsler og sylinder smøres etter behov. Låsen skal som regel ikke smøres. Silikon rundt glasset må ikke slites bort, påfør ny om nødvendig.

Vedlikeholdsinstruks og -intervall

Malte dører skal behandles med bilvoks 1-2 ganger i året. Se vedlikeholdsveiledning i vår brosjyre eller på www.bygg1.no

3. DRIFTSTEKNISKE OPPLYSNINGER**Antatt teknisk levetid uten utskiftninger**

> 20 år, forutsatt normal bruk og slitasje.

Garanti og vilkår

Ti år formgaranti mot spenn i dørbladet. To år fabrikkgaranti på beslag og liming. Ti år glassgaranti mot kondensering. Garantien gjelder bare dersom produktet er riktig og fagmessig montert og vedlikeholdsrådene blir fulgt. Det er ikke garanti på innadslående dører.

Fuktbestandighet

Produktet tåler moderate mengder fukt.

Renholdsvennlighet

God (det vil si at materialet er lett å gjøre rent med enkle midler, f.eks. en plan, glatt vaskbar overflate).

Øvrige opplysninger

Monteringsveiledning følger med produktet, denne skal følges. Den er også tilgjengelig på www.bygg1.no

Dørbladets faste tillatte kuring er opp til 4mm pr. 2 meter. For karmen er tillatt skjevhet i bredden opp til 1mm pr. 1 meter.

Differansen mellom dørbladets diagonaler kan være inntil 2mm. Dør og karm er konstruert for å tette slike avvik.

Kvaliteten på malte overflater kontrolleres visuelt fra avstand på 1-2 meter. Det skal være normale lysforhold, evt. maks 150 lux rett på vegg (horisontalt)

4. TEKNISK SERVICE

Produsent/importør	Bygg 1 Produkter AS
Postadresse	Industrivegen 32
Postnr. og poststed	6155 ØRSTA
Telefon	70 04 24 90
E-post	post@bygg1.no
Internett	www.bygg1.no