

**Brann- og lydisolerte innerdører**

**1. PRODUKTBESKRIVELSE**

Innerdører til offentlige og private bygg der det er krav til brann- og/eller lydisolasjon.

De klassifiserte innerdørene er beregnet for temperaturforskjell inntil +/- 5 grader mellom ut- og innside. Innerdør med klimastamme tåler temperaturforskjell inntil +/- 20 grader mellom ut- og innside.

**Innerdør uklassa**

Ramtre av furu, kjerne av trefiberplate, 40mm dørtykkelse, låskasse 565, sluttstykke 2864-2, 3stk hengsler 3248-110 TMKS ZN. 42x92mm furukarm med pakning og HC eiketerskel.

**Innerdør EI30/25dB**

Ramtre av furu, kjerne av trefiberplate, 40mm dørtykkelse, pakning i karmen og brannpakning på dørbladet, låskasse 565, sluttstykke 2864-2, 3stk hengsler 3248-110 TMKS ZN. 42x92mm furukarm med pakning og HC eiketerskel.

**Innerdør EI60/25dB, Sa/S<sub>200</sub>, C5**

Ramtre av furu, solid kjerne av trefiberplate, 54mm dørtykkelse, låskasse 565, sluttstykke LP712, 3stk hengsler 3248-110 TMKS ZN. 42x92mm furukarm med pakning og HC eiketerskel.

**Innerdør EI30/35dB, Sa/S<sub>200</sub>, C5**

Ramtre av furu, kjerne av tre lag trefiberplater, 52mm dørtykkelse, låskasse 565, sluttstykke LP712, 3stk hengsler 3248-110 TMKS ZN. 42x92mm furukarm med pakning og HC eiketerskel.

**Innerdør EI30/40dB, Sa/S<sub>200</sub>, C5**

Ramtre av furu, kjerne av fem lag trefiberplater, overfals, 63mm dørtykkelse, låskasse 565, sluttstykke LP712, 3stk hengsler 110-30 TSS ZN. 42x92mm furukarm med pakning og HC eiketerskel.

**Innerdør EI30/35dB med klimastamme, SA/S<sub>200</sub>, C5**

Ramtre av furu, kjerne av tre lag trefiberplater, 52mm dørtykkelse, låskasse 8765, sluttstykke LP712, 3stk hengsler 3248-110 TMKS ZN. 42x92mm furukarm med pakning og HC eiketerskel.

**NOBB varenummer:** .....

**Dimensjon:** .....

**Farge:** .....

**Overflatebehandling:** Maling med vannbasert maling, finer eller laminat

**Øvrige opplysninger:** Klassifikasjon er festet på dørbladet og karm



Innerdør EI30/25dB



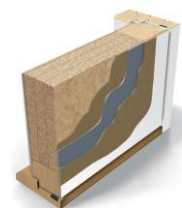
Innerdør EI60/25dB



Innerdør EI30/35dB



Innerdør EI30/40dB



Innerdør EI30/35dB med klimastamme

**Brann- og lydisolerte innerdører****2. ANVISNINGER FOR DRIFT OG VEDLIKEHOLD****Rengjøring og rengjøringsmetoder for overflateprodukter**

Døren kan tørkes av med fuktig klut med vann/ mildt vaskemiddel uten slipe- eller løsemiddel, i normale konsentrasjoner.

**Ettersyn/kontroll**

Hengsler og sluttstykke justeres gjennom dørens levetid. Hengsler smøres 1-4 ganger pr år, avhengig av bruk. Låsen skal som regel ikke smøres. Se ellers vedlikeholdsveiledning på [www.bygg1.no](http://www.bygg1.no)

**Vedlikeholdsinstruks og -intervall**

Dører skal vedlikeholdes etter behov, minimum 1. gang i året.

**3. DRIFTSTEKNISKE OPPLYSNINGER****Antatt teknisk levetid uten utskiftninger**

> 20 år

**Garanti og reklamasjonsrett**

Fem år garanti gjelder fra dato produktet er overlevert kjøper evt. sluttbruker og gjelder:

- Overflatebehandling og overflatematerialer
- Konstruksjonsmaterialer
- Formstabilitet
- Beslag montert av fabrikk

Garantien gjelder bare dersom produktet er riktig transportert, lagret og fagmessig montert. Monteringsveiledning og vedlikeholdsrådene som følger med døren skal følges. Dette finner du mer om på [www.bygg1.no](http://www.bygg1.no).

Dørbladets faste tillatte kuring er opp til 4mm pr. 2 meter. For karmen er tillatt skjevhet i bredden opp til 1mm pr. 1 meter. Differansen mellom dørbladets diagonaler kan være inntil 2mm. Dør og karm er konstruert for å tette slike avvik jamfør NS-EN 1529 og NS-EN 1530.

Kvaliteten på malte overflater kontrolleres visuelt fra avstand på 2 meter. Det skal være normale lysforhold, evt. maks 150 lux rett på vegg (horisontalt). Hvitmalte dører med gult i malingen, slik som bomull NCS S 0502-Y, vil gulne litt over tid.

**Fukt og miljø**

Produktet kan monteres i miljø med stabil temperatur og luftfuktighet med lav fuktkondens og luftforurensing.

**Renholdsvennlighet**

«God» (dvs. at materialet er lett å gjøre rent med enkle midler, f. eks. en plan, glatt vaskbar overflate).

**4. TEKNISK SERVICE**

<b>Produsent/importør</b>	<b>Bygg 1 Produkter AS</b>
<b>Postadresse</b>	<b>Industrivegen 32</b>
<b>Postnr. og poststed</b>	<b>6155 ØRSTA</b>
<b>Telefon</b>	70 04 24 90
<b>E-post</b>	<a href="mailto:post@bygg1.no">post@bygg1.no</a>
<b>Internett</b>	<a href="http://www.bygg1.no">www.bygg1.no</a>