

Brann- og lydisolerte ytterdører

1. PRODUKTBEKRIVELSE

Ytterdør EI30

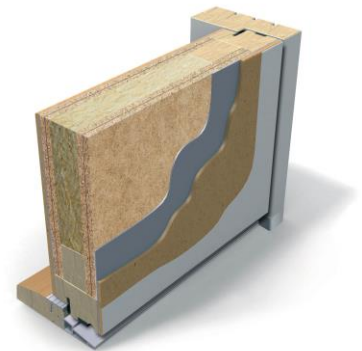
- »Brannklassifisert EI30
- »62mm dørblad, kjerne av trefiberplate og steinull
- »HDF plate med 0,5mm aluminiumsplate på begge sider
- »Hvitmalt karm - 42x105 mm
- »Terskel av eik og aluminium
- »Låskasse Assa 8765, sluttstykke Assa LP712
- »Hengsler 3stk. Abloy 110x36 KSS ZN
- »U-verdi 1,0

Ytterdør EI30/ 30dB

- »Brannklassifisert EI30
- »Lydisolerende dB30/ RW35
- »62mm dørblad, kjerne av trefiberplate og steinull
- »HDF plate med 0,5mm aluminiumsplate på begge sider
- »Hvitmalt karm - 42x105 mm
- »Terskel av eik og aluminium
- »Låskasse Assa 8765, sluttstykke Assa LP712
- »Hengsler 3stk. Abloy 110x36 KSS ZN
- »U-verdi 1,0

NOBB varenummer:**Dimensjon:****Farge:****Overflatebehandling:** Standard hvit NCS S 0502-Y har vannbasert maling, glans 30

Spesialfarger har syreherdet maling, glans 20

Øvrige opplysninger:

2. ANVISNINGER FOR DRIFT OG VEDLIKEHOLD

Rengjøring og rengjøringsmetoder for overflateprodukter

Ved rengjøring brukes vanlig flytende milde vaskemiddel uten slipe- eller løsemiddel, i normale konsentrasjoner. Dersom det har oppstått muggangrep brukes rengjøringsmiddel som fjerner muggsporer. Bruk kun middel som ikke riper. Avslutt alltid med å skylle og tørke av.

Ettersyn/kontroll

Hengsler og sluttstykke justeres gjennom dørens levetid.

Hengsler smøres 1-4 ganger pr år, avhengig av bruk. Låsen skal som regel ikke smøres.

Se ellers vedlikeholdsveiledning på www.bygg1.no

Bygg 1 Produkter AS

Brann- og lydklassifiserte dører -
1340300

Brann- og lydisolerte ytterdører

Vedlikeholdsinstruks og -intervall

Dører skal vedlikeholdes etter behov, minimum 1. gang i året.

Skal poleres minimum 1. gang pr. år for å bevare glans og bevare lakk. Avhengig av bruk og eksponering for sol, salt og luftforurensing.

3. DRIFTSTEKNISKE OPPLYSNINGER

Antatt teknisk levetid uten utskiftninger

>20 år, forutsatt normal bruk og slitasje

Garanti og reklamasjonsrett

Fem år garanti gjelder fra dato produktet er overlevert kjøper evt. sluttbruker og gjelder:

- Overflatebehandling og overflatematerialer
- Konstruksjonsmaterialer
- Formstabilitet
- Beslag montert av fabrikk

Garantien gjelder bare dersom produktet er riktig transportert, lagret og fagmessig montert. Monteringsveiledning og vedlikeholdsrådene som følger med døren skal følges. Dette finner du mer om på www.bygg1.no.

Dørbladets faste tillatte koving er opp til 4mm pr. 2 meter. For karmen er tillatt skjevhet i bredden opp til 1mm pr. 1 meter. Differansen mellom dørbladets diagonaler kan være inntil 2mm. Dør og karm er konstruert for å tette slike avvik jamfør NS-EN 1529 og NS-EN 1530.

Koving forårsaket av solvarme er et kjent problem på dører med mørke farger og gir ingen reklamasjonsrett.

Vi anbefaler ikke mørke farger på ytterdører som er eksponert for mye sollys

Kvaliteten på malte overflater kontrolleres visuelt fra avstand på 2 meter. Det skal være normale lysforhold, evt. maks 150 lux rett på vegg (horisontalt)

Fukt og miljø

Produktet tåler normale mengder fukt og kan monteres i miljø med fuktighet som inneholder normale mengde salt eller middels luftforurensing.

Renholdsvennlighet

God (det vil si at materialet er lett å gjøre rent med enkle midler, f.eks. en plan, glatt vaskbar overflate).

Øvrige opplysninger

Monteringsveiledning følger med produktet. Denne skal følges.

4. TEKNISK SERVICE

Produsent/importør	Bygg 1 Produkter AS
Postadresse	Industrivegen 32
Postnr. og poststed	6155 ØRSTA
Telefon	70 04 24 90
E-post	post@bygg1.no
Internett	www.bygg1.no