

Brann- og lydisolerte innerdører

1. PRODUKTBESKRIVELSE, BRUKSOMRÅDE

Innerdør uklassa

Ramtre av furu, kjerne av trefiberplate, 40mm dørtykkelse, låskasse 565, sluttstykke 2864-2, 3stk hengsler 3248-110 TMKS ZN. 42x92mm furukarm med pakning og HC eiketerskel.

Innerdør EI30/25dB

Ramtre av furu, kjerne av trefiberplate, 40mm dørtykkelse, pakning i karmen og brannpakning på dørbladet, låskasse 565, sluttstykke 2864-2, 3stk hengsler 3248-110 TMKS ZN. 42x92mm furukarm med pakning og HC eiketerskel.

Innerdør EI60/25dB, Sa/S₂₀₀, C5

Ramtre av furu, solid kjerne av trefiberplate, 54mm dørtykkelse, låskasse 565, sluttstykke LP712, 3stk hengsler 3248-110 TMKS ZN. 42x92mm furukarm med pakning og HC eiketerskel.

Innerdør EI30/35dB, Sa/S₂₀₀, C5

Ramtre av furu, kjerne av tre lag trefiberplater, 52mm dørtykkelse, låskasse 565, sluttstykke LP712, 3stk hengsler 3248-110 TMKS ZN. 42x92mm furukarm med pakning og HC eiketerskel.

Innerdør EI30/40dB, Sa/S₂₀₀, C5

Ramtre av furu, kjerne av fem lag trefiberplater, overfals, 63mm dørtykkelse, låskasse 565, sluttstykke LP712, 3stk hengsler 110-30 TSS ZN. 42x92mm furukarm med pakning og HC eiketerskel.

Innerdør EI30/35dB med klimastamme, SA/S₂₀₀, C5

Ramtre av furu, kjerne av tre lag trefiberplater, 52mm dørtykkelse, låskasse 8765, sluttstykke LP712, 3stk hengsler 3248-110 TMKS ZN. 42x92mm furukarm med pakning og HC eiketerskel.

Bruksområde

Brukes som innerdør i offentlige og private bygg der det er krav til brann- og/eller lydisolasjon. De klassa dørene er oppbygde som innerdører, beregnet for temperaturdifferanse inntil +/- 5 grader mellom ut- og innside. Innerdør med klimastamme tåler temperaturforskjell inntil +/- 20 grader mellom ut- og innside.

Farger

Leveres malt i alle NCS og RAL fargekoder

Overflatebehandling

Hvitmalt, finert eller laminat

Tilbehørsprodukter

Sparkeplate

Dørkikkert

Klemsikring

Slepeterskel

Hev-senk terskel

Glass



Innerdør EI30/25dB



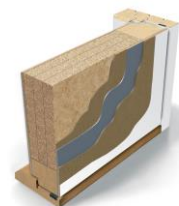
Innerdør EI60/25dB



Innerdør EI30/35dB



Innerdør EI30/40dB



Innerdør EI30/35dB med klimastamme

Brann- og lydisolerte innerdører**3. MONTERING/UTFØRELSE****NS 3420-kode for utførelse**

RH2:3 og RH2:4
NS-EN 16034

NS 3451-kode for bygningsdel

243 Innvendige dører

Referanse til NBI byggedetaljer

534.151 Brannklassifiserte dører. Krav og innsetting.

Transport og lagring

Transporteres forsiktig. Lagres liggende, tørt i + 10 grader

Øvrige henvisninger

Monteringsveiledning følger med produktet. *Denne skal signeres.*

Dørbladets faste tillatte koving er opp til 4mm pr. 2 meter. For karmen er tillatt skjevhet i bredden opp til 1mm pr. 1 meter. Differansen mellom dørbladets diagonaler kan være inntil 2mm. Dør og karm er konstruert for å tette slike avvik jamfør NS-EN 1529 og NS-EN 1530.

Kvaliteten på malte overflater kontrolleres visuelt fra avstand på 1-2 meter. Det skal være normale lysforhold, evt. maks 150 lux rett på vegg (horisontalt). Hvitmalte dører med gult i malingen, slik som bomull NCS S 0502-Y, vil gulne litt over tid.

4. AVFALLSBEHANDLING**Avfallskode(r) etter den europeiske avfallslisten**

Ikke klassifisert som farlig avfall og kan deponeres uten spesielle restriksjoner.

5. HMS-REFERANSER**Miljødeklarasjon, miljømerking**

Foreligger ikke.

Karakterer i henhold til ECOproduct (nivå 1)

Inneklima:	Ikke beregnet.
Helse- og miljøfarlige stoffer:	Ikke beregnet.
Ressursbruk:	Ikke beregnet.
Drivhuseffekt:	Ikke beregnet.

Brann- og lydisolerte innerdører**6. PRODUKTDOKUMENTASJONER OG OFFENTLIGE KRAV****Produktdokumentasjon/tekniske godkjenninger utstedt av akkrediterte kontrollorganer**

Kiwa ET-0221-18
EN 16034:2014

CE-merking

Ikke krav om CE-merking, men krav om produktdokumentasjon etter byggevareforskriften kap. 3.

Øvrige nasjonale/internasjonale kontrollordninger, sertifikater, bransjenormer etc.

Inspecta
ISO 9001:2008

7. ANSVARLIG FIRMA

Produsent/importør	Bygg 1 Produkter AS
Adresse	Industrivegen 32
Postnr. og poststed	6155 Ørsta
Telefon	70 04 24 90
Telefaks	70 04 24 91
E-post	post@bygg1.no
Internett	www.bygg1.no