

**Brann- og lydisolerte ytterdører****1. PRODUKTBESKRIVELSE, BRUKSOMRÅDE****Beskrivelse****Ytterdør EI30**

- »Brannklassifisert EI30
- »62mm dørblad, kjerne av trefiberplate og steinull
- »HDF plate med 0,5mm aluminiumsplate på begge sider
- »Hvitmalt karm - 42x105 mm
- »Terskel av eik og aluminium
- »Låskasse Assa 8765, sluttstykke LP712
- »Hengsler 3stk. Abloy 110x36 KSS ZN
- »U-verdi 1,0

**Ytterdør EI30/ dB30**

- »Brannklassifisert EI30
- »Lydisolerende dB30/ RW35
- »62mm dørblad, kjerne av trefiberplate og steinull
- »HDF plate med 0,5mm aluminiumsplate på begge sider
- »Hvitmalt karm - 42x105 mm
- »Terskel av eik og aluminium
- »Låskasse Assa 8765, sluttstykke Assa LP712
- »Hengsler 3stk. Abloy 110x36 KSS ZN
- »U-verdi 1,0

**Bruksområde**

Ytterdører i offentlige og private bygg.

**Farger**

Standard farge hvit NCS S 0502 Y, glansverdi 30 – andre farger kan leveres på bestilling.

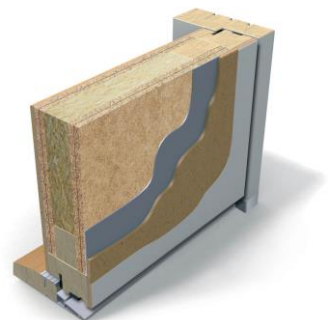
**Overflatebehandling**

Dørblad og karm er behandlet med 2 strøk to-komponent syreherda maling, 1 strøk vannbasert toppstrøk. På spesialfarger er også toppstrøket to-komponent syreherda maling.

Overflatebehandling terskel, UV lakk

**Tilbehørsprodukter**

- Sparkeplate
- Dørvrider



**Brann- og lydisolerte ytterdører****2. MÅLANGIVELSER / TEKNISKE DATA**

Modul	Dørbladmål	Utv. karmmål
M 8x20	725x1940 mm	790x1991 mm
M 9x20	825x1940 mm	890x1991 mm
M 10x20	925x1940 mm	990x1991 mm
M 8x21	725x2040 mm	790x2091 mm
M 9x21	825x2040 mm	890x2091 mm
M 10x21	925x2040 mm	990x2091 mm

Størelsesreduksjon er tillatt og spesialmål kan bestilles

**3. MONTERING/UTFØRELSE****NS 3420-kode for utførelse**

RH2.1

**NS 3451-kode for bygningsdel**

234 ytterdører

**Referanse til NBI byggedetaljer**

534.151 Brannklassifiserte dører. Krav og innsetting

**Transport og lagring**

Transporteres forsiktig. Lagres liggende, tørt i + 10 grader

**Øvrige henvisninger**

Monteringsveiledning følger med produktet. *Denne skal signeres.*

Dørbladets faste tillatte kuring er opp til 4mm pr. 2 meter. For karmen er tillatt skjevhet i bredden opp til 1mm pr. 1 meter. Differansen mellom dørbladets diagonaler kan være inntil 2mm. Dør og karm er konstruert for å tette slike avvik.

Kvaliteten på malte overflater kontrolleres visuelt fra avstand på 1-2 meter.

Det skal være normale lysforhold, evt. maks 150 lux rett på vegg (horisontalt)

**4. AVFALLSBEHANDLING****Avfallskode(r) etter den europeiske avfallslisten**

170201, 170202, 170203, 170405, 170604, 170402

**Brann- og lydisolerte ytterdører****5. HMS-REFERANSER****Miljødeklarasjon, miljømerking**

Det foreligger ingen miljømerking for dette produktet.

**Karakterer i henhold til ECOproduct (nivå 1)**

Inneklima:	Ikke beregnet
Helse- og miljøfarlige stoffer:	Ikke beregnet
Ressursbruk:	Ikke beregnet
Drivhuseffekt:	Ikke beregnet

**6. PRODUKTDOKUMENTASJONER OG OFFENTLIGE KRAV****Produktdokumentasjon/tekniske godkjenninger utstedt av akkrediterte kontrollorganer**

NEMKO

EI30: 1050 / EI60: 1140

DB1051

**CE-merking****Øvrige nasjonale/internasjonale kontrollordninger, sertifikater, bransjenormer etc.**

SITAC

NDVK

INSPECTA

**7. ANSVARLIG FIRMA**

<b>Produsent/importør</b>	Bygg 1 Produkter AS
<b>Adresse</b>	Industrivegen 32
<b>Postnr. og poststed</b>	6155 Ørsta
<b>Telefon</b>	70 04 24 90
<b>Telefaks</b>	70 04 24 91
<b>E-post</b>	<a href="mailto:post@bygg1.no">post@bygg1.no</a>
<b>Internett</b>	<a href="http://www.bygg1.no">www.bygg1.no</a>