

**Brann- og lydisolerte ytterdører****1. PRODUKTBESKRIVELSE, BRUKSOMRÅDE****Beskrivelse**

Ytterdør EI30

- »Brannklassifisert EI30
- »62mm dørblad, kjerne av trefiberplate og steinull
- »HDF plate med 0,5mm aluminiumsplate på begge sider
- »Hvitmalt karm - 42x105 mm
- »Terskel av eik og aluminium
- »Låskasse Assa 8765, sluttstykke Assa LP712
- »Hengsler 3stk. Abloy 110x36 KSS ZN
- »U-verdi 1,0

Ytterdør EI30/ 30dB

- »Brannklassifisert EI30
- »Lydisolerende dB30/ RW35
- »62mm dørblad, kjerne av trefiberplate og steinull
- »HDF plate med 0,5mm aluminiumsplate på begge sider
- »Hvitmalt karm - 42x105 mm
- »Terskel av eik og aluminium
- »Låskasse Assa 8765, sluttstykke Assa LP712
- »Hengsler 3stk. Abloy 110x36 KSS ZN
- »U-verdi 1,0

**Bruksområde**

Brukes som innerdør i offentlige og private bygg der det er krav til brann- og/eller lydisolasjon.

**Farger**

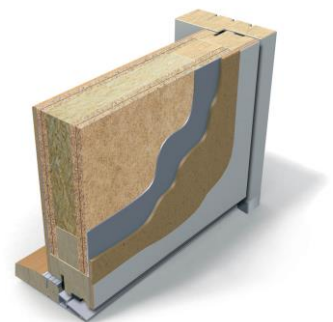
Lagerføres som standard hvit NCS S 0502-Y men kan produseres i alle NCS og RAL fargekoder

**Overflatebehandling**

Standard hvit NCS S 0502-Y har vannbasert maling, glans 30  
Spesialfarger har syreherdet maling, glans 20

**Tilbehørsprodukter**

Sparkeplate  
Dørlukker  
Kikkehull  
Dørvrider  
Klemsikring  
Forskjellige terskler  
Panikkbeslag  
Dørpumpe  
Forberedt for låssystem



**Brann- og lydisolerte ytterdører****3. MONTERING/UTFØRELSE****NS 3420-kode for utførelse**

RH2.1

**NS 3451-kode for bygningsdel**

234 ytterdører

**Referanse til NBI byggedetaljer**

534.151 Brannklassifiserte dører. Krav og montering

**Transport og lagring**

Transporteres forsiktig. Lagres liggende, tørt i + 10 grader

**Øvrige henvisninger**Monteringsveiledning følger med produktet. *Denne skal signeres.*

Dørbladets faste tillatte kuring er opp til 4mm pr. 2 meter. For karmen er tillatt skjevhet i bredden opp til 1mm pr. 1 meter. Differansen mellom dørbladets diagonaler kan være inntil 2mm. Dør og karm er konstruert for å tette slike avvik.

Kuring forårsaket av solvarme er et kjent problem på dører med mørke farger og gir ingen reklamasjonsrett. Vi anbefaler ikke mørke farger på ytterdører som er eksponert for mye sollys.

Kvaliteten på malte overflater kontrolleres visuelt fra avstand på 2 meter.

Det skal være normale lysforhold, evt. maks 150 lux rett på vegg (horisontalt)

**4. AVFALLSBEHANDLING****Avfallskode(r) etter den europeiske avfallslisten**

Ikke klassifisert som farlig avfall og kan deponeres uten spesielle restriksjoner.

**5. HMS-REFERANSER****Miljødeklarasjon, miljømerking**

Det foreligger ingen miljømerking for dette produktet.

**Karakterer i henhold til ECOproduct (nivå 1)**

Inneklima:	Ikke beregnet
Helse- og miljøfarlige stoffer:	Ikke beregnet
Ressursbruk:	Ikke beregnet
Drivhuseffekt:	Ikke beregnet

**Brann- og lydisolerte ytterdører****6. PRODUKTDOKUMENTASJONER OG OFFENTLIGE KRAV****Produktdokumentasjon/tekniske godkjenninger utstedt av akkrediterte kontrollorganer**

Kiwa TS-CPR-0196  
EN 16034:2014

**CE-merking**

NS-EN 14351-1

**Øvrige nasjonale/internasjonale kontrollordninger, sertifikater, bransjenormer etc.**

NDVK

**7. ANSVARLIG FIRMA**

<b>Produsent/importør</b>	<b>Bygg 1 Produkter AS</b>
<b>Adresse</b>	<b>Industrivegen 32</b>
<b>Postnr. og poststed</b>	<b>6155 Ørsta</b>
<b>Telefon</b>	70 04 24 90
<b>Telefaks</b>	70 04 24 91
<b>E-post</b>	<a href="mailto:post@bygg1.no">post@bygg1.no</a>
<b>Internett</b>	<a href="http://www.bygg1.no">www.bygg1.no</a>