

Ytterdører for ekstremt klima**1. PRODUKTBESKRIVELSE, BRUKSOMRÅDE****Beskrivelse**

Dørbladet har 65mm tykkelse og er oppbygd som en sandwichkonstruksjon.

Ramtre av furu 54x54mm, dobbelt ramtre på langsiden.

Isolasjon av 54mm. EPS

Aluminiumsplate 0,4mm, kryssfinerplate 1,5mm og kompaktlaminat 3mm på inn- og utside. Tettelist i silikon er festa på dørbladet.

Utside er sporfrest eller glatt (modellavhengig).

Glatt innside.

U-verdi: 0,77 - 1,4

Avhengig av modell, leveres dørene med 2-lags isolerglass i klar, frostet eller Cotswold utførelse og med utenpåliggende sprosse. Glasset kan bare fjernes fra innsiden.

Beslag og karm standard ytterdører:

- Forsikringsgodkjent låskasse Assa 8765
 - Forsikringsgodkjent sylinder TV 5596C m/ avtagbar innvendig knappnøkkel
 - Forsikringsgodkjent sluttstykke LP712
 - Tre justerbare hengsler med bakkantsikring, 3248-110 TKMS (ZN) – med klarlakk
- Serien Forus har skjulte hengsler, Tectus 340 3D matt krom, som standard.
Malt karm av kvistfri furu 42x105 med HC godkjent terskel av eik og aluminium

Beslag og karm prisgunstige ytterdører:

- Låskasse Assa 565
 - Sylinder TV5545
 - Sluttstykke 1887-2
 - Tre justerbare hengsler med bakkantsikring, 3248-110 TKMS (ZN) – med klarlakk
- Malt karm av furu 42x92 med HC godkjent terskel av eik og aluminium

Dørene leveres montert i karm med beslag. Dørrider er ikke inkludert.

Bruksområde

Ytterdører til alle typer boliger, der det stilles ekstra krav til værbestandighet.

For eksempel på ekstremt værutsatte steder eller der døra står uten takoverbygg.

Farger

Standard farge hvit NCS S 0502 Y – andre farger kan leveres på bestilling.

Overflatebehandling

Dørblad og karm er behandlet med 2 strøk to-komponent syreherda maling, 1 strøk vannbasert toppstrøk. På spesialfarger er også toppstrøket to-komponent syreherda maling.

Overflatebehandling terskel, UV lakk

Tilbehørsprodukter

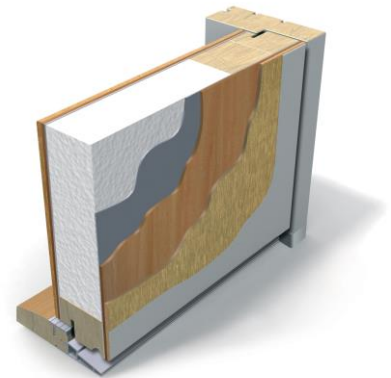
Sidefelt og overlysfelt.

Dørrider

Kikkehull

Sparkeplate

Skjulte hengsler, Tectus 340 3D matt krom



Snitt ytterdør med kompaktlaminat

Ytterdører for ekstremt klima

2. TEKNISKE DATA

Dørmodell	Glass	Karmbredde	U-verdi enfløya	U-verdi tofløya	Låskasse/Sylinder
Alta	Klart	105 mm	0,9	1,1	8765/TV5596C FG-godkj.
Arna	Nei	105 mm	0,77	0,8	8765/TV5596C FG-godkj.
Asker	Klart	105 mm	1	1,1	8765/TV5596C FG-godkj.
Bryne	Klart	105 mm	0,9	1,1	8765/TV5596C FG-godkj.
Farsund	Klart	105 mm	0,9	1,1	8765/TV5596C FG-godkj.
Fornebu	Klart	105 mm	1	1,1	8765/TV5596C FG-godkj.
Frogner	Klart	105 mm	1	1,2	8765/TV5596C FG-godkj.
Geilo	Klart	105 mm	0,9	1	8765/TV5596C FG-godkj.
Gol	Nei	105 mm	0,77	0,8	8765/TV5596C FG-godkj.
Hamar	Nei	105 mm	0,77	0,8	8765/TV5596C FG-godkj.
Harstad	Klart	105 mm	0,9	1,1	8765/TV5596C FG-godkj.
Horten	Klart	105 mm	1	1,2	8765/TV5596C FG-godkj.
Hovdeby	Frosta	105 mm	1	1,1	8765/TV5596C FG-godkj.
Kvitfjell	Klart	105 mm	0,9	1,1	8765/TV5596C FG-godkj.
Larvik	Klart	105 mm	1	1,2	8765/TV5596C FG-godkj.
Leirvik	Klart	105 mm	1	1,2	8765/TV5596C FG-godkj.
Lillehammer	Klart	105 mm	0,9	1	8765/TV5596C FG-godkj.
Lyngdal	Klart	105 mm	1	1,2	8765/TV5596C FG-godkj.
Runde	Klart	105 mm	1	1,2	8765/TV5596C FG-godkj.
Selje	Klart	105 mm	1	1,2	8765/TV5596C FG-godkj.
Ski	Klart	105 mm	1	1,2	8765/TV5596C FG-godkj.
Sola	Nei	105 mm	0,77	0,8	8765/TV5596C FG-godkj.
Stadt	Klart	105 mm	1	1,2	8765/TV5596C FG-godkj.
Stange	Klart	105 mm	1	1,2	8765/TV5596C FG-godkj.
Stavanger	Klart	105 mm	0,9	1	8765/TV5596C FG-godkj.
Stavern	Nei	105 mm	0,77	0,8	8765/TV5596C FG-godkj.
Stryn	Cotswold	105 mm	1	1,1	8765/TV5596C FG-godkj.
Tau	Nei	105 mm	0,77	0,8	8765/TV5596C FG-godkj.
Trysil	Klart	105 mm	0,9	1,1	8765/TV5596C FG-godkj.
Volda	Klart	105 mm	1	1,2	8765/TV5596C FG-godkj.
Serien Forus 1-9	Klart	105 mm	1,4	1,6	8765/TV5596C FG-godkj.
Prisgunstige ytterdører					
Bodø	Nei	92 mm	0,77		565 / TV5545
Kjeller	Klart	92 mm	1		566 / TV5545
Moss	Nei	92 mm	0,77		567 / TV5545
Utvik	Cotswold	92 mm	1		568 / TV5545

Lydisolasjon: Ca. 25dB

Alle dører kan leveres på spesialmål og med andre typer glass

Ytterdører for ekstremt klima**3. MONTERING/UTFØRELSE****NS 3420-kode for utførelse**

RH2.1

NS 3451-kode for bygningsdel

234 ytterdører

Referanse til NBI byggdetaljer

523.721 Innsetting av ytterdør

Transport og lagring

Transporteres forsiktig. Lagres liggende, tørt i + 10 grader

4. AVFALLSBEHANDLING**Avfallskode(r) etter den europeiske avfallslisten**

170201, 170202, 170203, 170405, 170604, 170402

5. HMS-REFERANSER**Miljødeklarasjon, miljømerking**

Det foreligger ingen miljømerking for dette produktet.

Karakterer i henhold til ECOproduct (nivå 1)

Inneklima: Ikke beregnet

Helse- og miljøfarlige stoffer: Ikke beregnet

Ressursbruk: Ikke beregnet

Drivhuseffekt: Ikke beregnet

6. PRODUKTDOKUMENTASJONER OG OFFENTLIGE KRAV**Produktdokumentasjon/tekniske godkjenninger utstedt av akkrediterte kontrollorganer****CE-merking**

EN 14351-1

Øvrige nasjonale/internasjonale kontrollordninger, sertifikater, bransjenormer etc.

NDVK

7. ANSVARLIG FIRMA**Produsent/importør** Bygg 1 Produkter AS**Adresse** Industrivegen 32**Postnr. og poststed** 6155 Ørsta**Telefon** 70 04 24 90**Telefaks** 70 04 24 91**E-post** post@bygg1.no**Internett** www.bygg1.no